

MS-120S 主仕様

1 外形寸法 800×1054×1574mm

搬入寸法 800×1043×1574mm

2 ボール満容量 117リットル

3 電源 三相200V 接地型3極ツイストプラグ 20A 250V コード3m付

攪拌モーター 3.7kW 4P 14.3A

(インバーター駆動式)

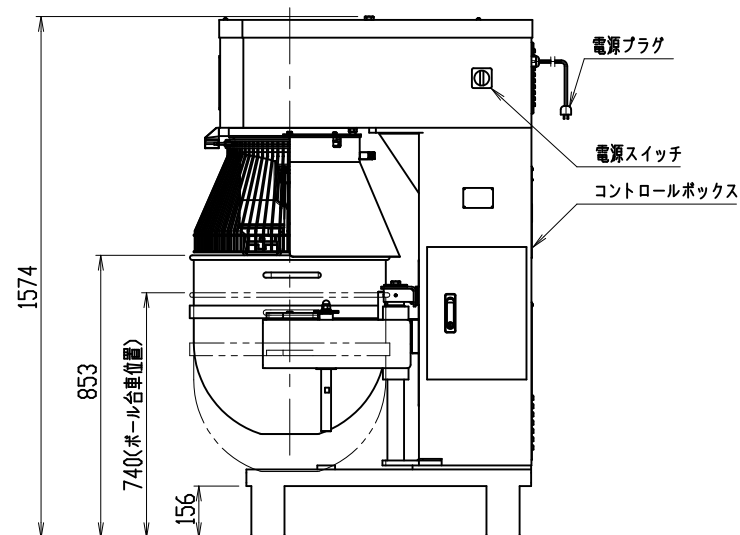
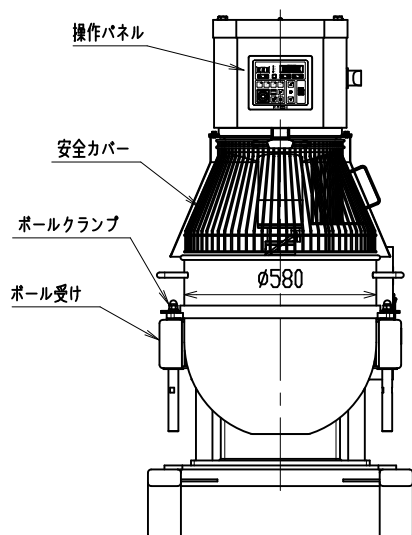
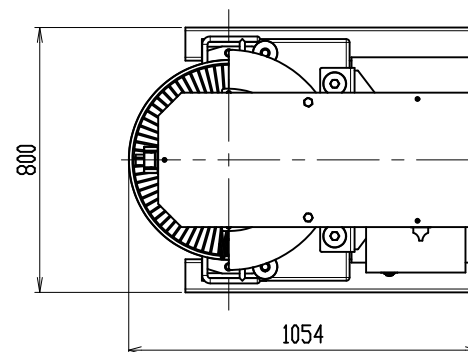
昇降モーター 0.2kW 4P 1.3/1.2A 50/60Hz

定格消費電力 4.5kW

4 回転数 83, 140, 200, 318rpm

(80~320rpmで任意の設定可)

5 本体重量 約595kg



| | | | |
|-------------|-----------------|--------|------------------|
| 三角法 | 尺度: N.T.S. | 承認: 戎嶋 | マイティータイプミキサー 外形図 |
| | 個数: 1 | 設計: 鈴木 | |
| | 年月日: 2025.09.04 | 製図: 水落 | |
| 株式会社 愛工舎製作所 | | | 型式 MS-120S |
| | | | 図番 F-7900E |