

FM-90H 主仕様

1 外形寸法 1370×1067×2147mm

搬入寸法 1275×1002×2071mm

2 ボール満容量 103リットル

3 電源 三相200V 接地型3極ツイストプラグ 20A 250V コード3m付

攪拌モーター 1.5kW 4P 7.5A (インバーター駆動式)

ボール回転モーター 0.2kW 4P 1.3/1.1A 50/60Hz

昇降モーター 0.09kW 4P 0.8A

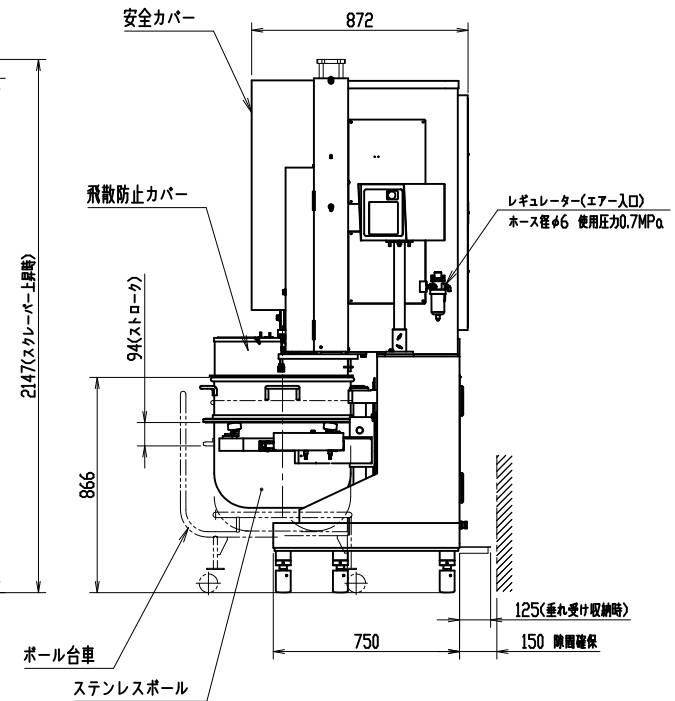
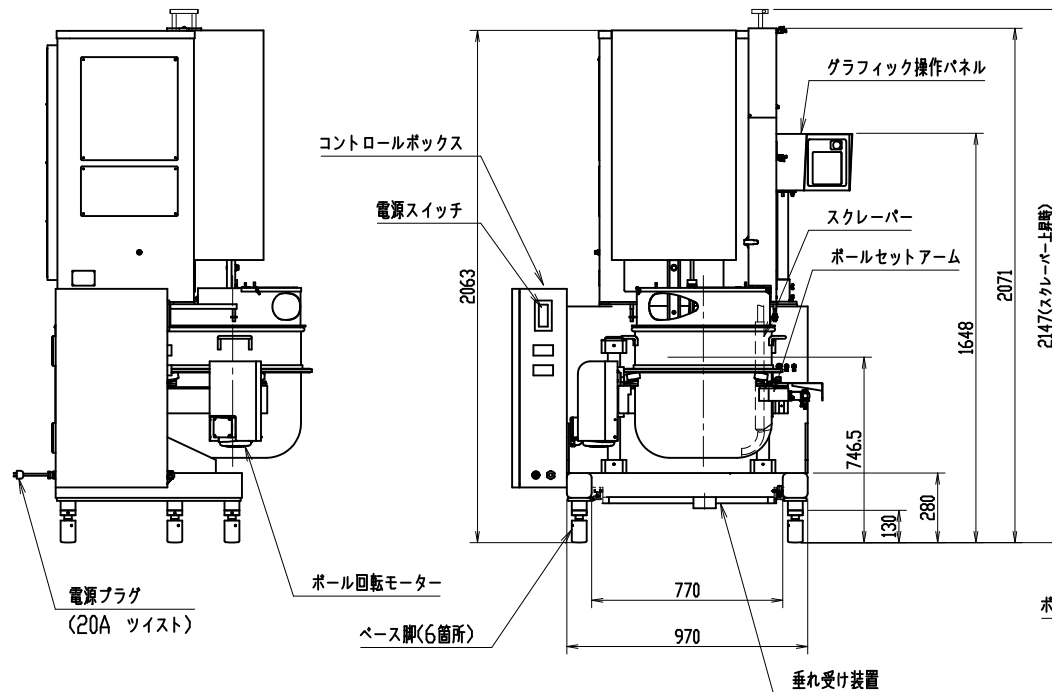
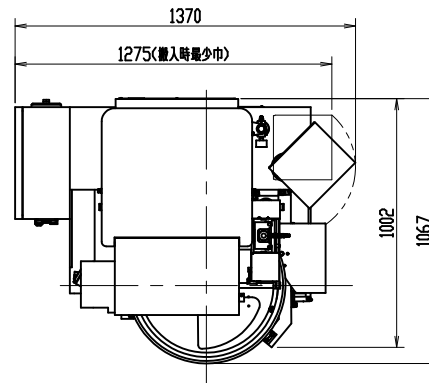
定格消費電力 2.4kW

4 回転数 攪拌アーム 60rpm (インバータによる可変)

ボール 6.3rpm

5 本体重量 約900kg

6 空気使用量 100リットル/min (使用圧力0.7MPaを確保すること)



三 角 法	尺 度: N.T.S	承 認: 戎嶋	フォルダーミックス 外形図 型式 FM-90H 図 番 KA-10200A
	個 数: 1	設 計: 鈴木	
	年月日: 2025.09.04	製 図: 宮下	
機 器 名	愛 工 合 製 作 所		