



ステンレス製ヘッド昇降ミキサー

アイコー・ステンレスミキサー

The Mixing

AICOH

AICOH Stainless Mixer Series

創造し続けるアイコー・ステンレスミキサーシリーズは、安全・衛生、使い心地の良さを追究しました

Head Lifting Mixer

Stainless
Mixer



ASM-90SH VTパネル仕様
※オプションでグラフィックパネル仕様もご用意できます。

1軸式ヘッド昇降ミキサー

ステンレスミキサー

ASM-50SH ASM-60SH

ASM-90SH ASM-120SH

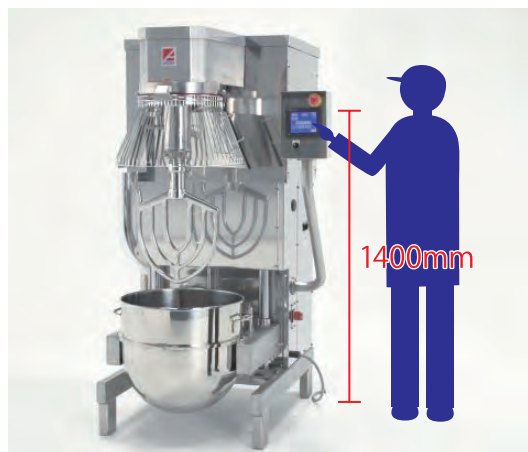
作業効率と衛生面を重視した設計



●作業効率UP

操作パネルは見やすく楽に操作できる約1400mmの高さに設置。タッチパネルで簡単に操作でき、インバーター制御により、任意の速度設定が可能。

また、グラフィックパネルなら、30品目15工程のプログラム入力ができます。回転数も5段設定でき、細かな作業工程もわかりやすく行え、作業効率をさらにUPできます（1軸のグラフィックパネルはオプション）。



●安全性に配慮

挟み込みを防ぐために、操作パネル下部に確認スイッチを装備。操作パネルのボール上昇ボタンと確認スイッチの両方を起動している時のみボールが上昇するので安全です。

また、安全・衛生を考慮し、手で触れる操作パネルや主電源スイッチは床から600mm以上の高さに設置しています。



■仕様

	ASM-60SH	ASM-90SH
外形寸法	W 1011 × D 1214 × H 1652 mm	W 1100 × D 1310 × H 1875 mm
電源	三相200V 接地型3極プラグ 20 A 250 V	三相200V 接地型3極プラグ 20 A 250 V
攪拌モーター	2.2 kW 4P 8.5 A	3.7 kW 4P 14 A
昇降モーター	0.4 kW 4P 2.2 / 2.0 A (50/60Hz)	0.4 kW 4P 2.2 / 2.0 A (50/60Hz)
定格消費電力	3.1 / 3.0 kW (50/60Hz)	4.7 kW
回転数	140, 200, 270, 330 rpm (50~360 rpmでの任意の設定可)	90, 140, 230, 310 rpm (80~330 rpmでの任意の設定可)
ボール満容量	60 L	102 L
本体重量	約 736 kg	約 766 kg

	ASM-120SH (VTパネル)	ASM-220SH (VTパネル)
外形寸法	W 1206 × D 1458 × H 1965 mm	W 1436 × D 1787 × H 2097 mm
電源	三相200V 接地型3極プラグ 30 A 250 V	三相200V 接地型3極プラグ 50 A 250 V
攪拌モーター	5.5 kW 4P 20 A	7.5 kW 4P 26.5 A
昇降モーター	0.4 kW 4P 2.2 / 2.0 A (50/60Hz)	1.5 kW 4P 6.8 / 6.4 A (50/60Hz)
定格消費電力	6.6 kW	10.1 kW
回転数	83, 140, 200, 318 rpm (80~320 rpmでの任意の設定可)	75, 100, 165, 200 rpm (50~200 rpmでの任意の設定可)
ボール満容量	117 L	205 L
本体重量	約 1112 kg	約 1970 kg

※ASM-50SH、ASM-140SHの仕様についてはお問い合わせ下さい。

Head Lifting Mixer

Stainless Super Twin Mixer



ASM-90STH グラフィックパネル仕様 (オプション)

※標準はVTパネル仕様になります。

2軸式ヘッド昇降ミキサー

ステンレス・スーパーツインミキサー

ASM-90STH

手づくりと変わらぬレシピ、 量産でも変わらぬ美味しさ。

従来の90Lクラスのみキサーではなし得なかった、
均一で保形性のあるきめ細かいホイッピングを実現。
安定した生地づくりを可能にします。

● 特殊設計ホイッパー

細いワイヤーと多数線を採用した2軸ホイッパーが、従来の大型ミキサーでは難しかったきめ細かいミキシングを可能にします。

● 生産量が大幅アップ

攪拌物がホイッパーの内側に入る軌跡となるため、ホイッピング時の飛び散りが少なく、実行容量が大幅に増加。

● ボール位置が低く使いやすい

ボール位置が低いので材料投入がしやすく扱いやすい。

● タッチパネルで簡単操作

見やすく操作しやすい高さに設置。両手操作により誤作動を防ぎ、安全性にも配慮。

● グラフィックパネル

30品目15工程のプログラム入力ができます。回転数も5段設定でき、細かな作業工程もわかりやすく行えます。



■ 仕様

ASM-90STH (Gr/パネル)	
外形寸法	W 1052 × D 1315 × H 1875 mm
電源	三相200V 接地型3極プラグ 20A 250V
攪拌モーター	2.2 kW 4P 8.5 A
昇降モーター	0.4 kW 4P 2.2 / 2.0 A (50/60Hz)
定格消費電力	3.1 / 3.0 kW (50/60Hz)
回転数	140, 175, 210, 280, 330 rpm (50~380rpm変速可能)
ボール満容量	103 L
本体重量	約 766 kg

■ 付属品

● ステンレスボール



● ステンレスボール台車



● ドラゴンフック (ステンレススパイラルフック)



● ステンレスホイッパー(軽量)



● 雁首ステンピーター



● ステンレスピーター



● ステンレドゥフック



● ウイングピーター



● ステンレスホイッパー



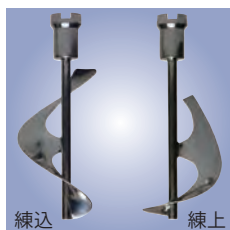
● ステンレスピーター



● シフトピーター



● スクリューミックス (粉合わせ用)



ステンレス製バフ仕上げにより、攪拌子に生地が付着しにくくなりました。ミキサーの自転公転比率に合わせた形状で、練らずに短時間で混ぜられます。

● スクレーパー



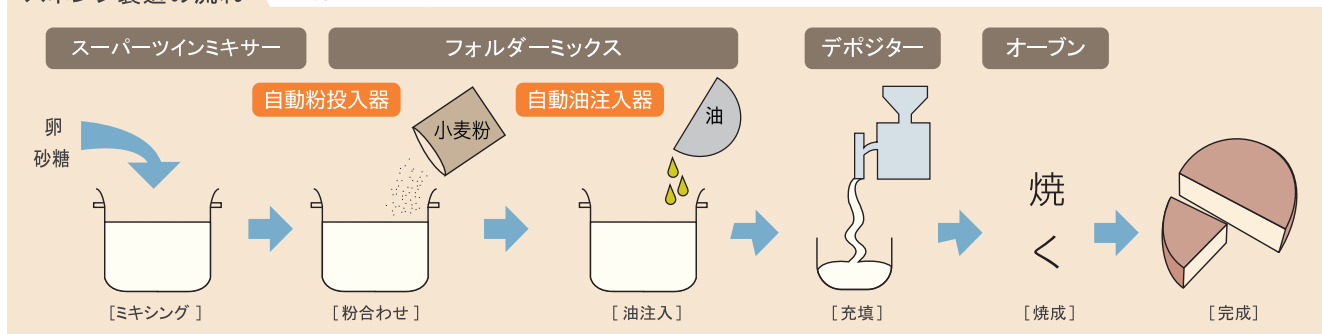
※本数・太さの異なるホイッパー線の特注仕様も製作可能です。 ※攪拌子はミキサーの容量・タイプによって形状が異なります。

Folder Mix Stainless



FM-60H

スポンジ製造の流れ 別立て法 / 共立て法



※「フォルダーミックス」は専用ステンレスボールの使用により、「スーパーツインミキサー」との連続した生産工程が行えます。
 ※「フォルダーミックス」は別立て法で2つの生地を混合するのにも利用できます。

粉合わせ用ミキサー

ステンレス・フォルダーミックス

FM-60H FM-90H

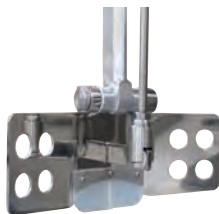
手粉合わせの動きを そのままミキサーで再現。

● 別立て、共立て、こだわりの菓子づくり

手合わせの動きをそのまま機械化。別立て法のケーキ製造における卵黄生地とメレンゲの合わせや、粉合わせを自動化。本当の美味しさを大量生産で追求できます。

● ダマにならない粉合わせ

特許取得の特別設計。(特許 2577317) ミキシングプレートの特殊な動きとスクレーパーの働きでダマのないなめらかな粉合わせが行えます。



別立て法のケーキ製造における卵黄生地とメレンゲの合わせや、粉合わせを機械化。デリケートな生地合わせも非常に良い状態で仕上げます。

● 簡単オペレーション

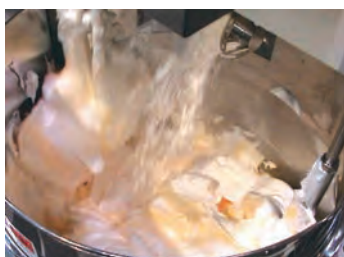
専用ボール台車でボールを定位置に置くだけです。あとはタッチパネルの操作でボールが昇降、回転し、粉合わせを自動的に行います。さらに、オプションの粉投入器、油注入器の操作設定まで一括して行えます。

● スーパーツインミキサーとの連携も楽々

手合わせの動きをそのまま機械化。別立て法のケーキ製造におけるフォルダーミックスとスーパーツインミキサーはステンレスボールを共有するように設計されています。ミキシング終了後の生地はボール台車でスムーズにフォルダーミックスへ。



ミキシング前



粉合わせ中



ダックワーズ。

50%のアーモンドプードルを混合できるマシンはフォルダーミックスだけ

■ 仕様

	FM-60H	FM-90H
外形寸法	W 1260 × D 979 × H 2233 mm	W 1370 × D 1067 × H 2147 mm
ボール満容量	67 L	103 L
電源	三相 200 V 接地型 3 極プラグ 20 A 250 V	三相 200 V 接地型 3 極プラグ 20 A 250 V
攪拌モーター	1.5 kW 4P 7.5 / 6.8A (50/60Hz)	1.5 kW 4P 7.5 A
ボール回転モーター	0.2kW 4P 1.3 / 1.1 A (50/60Hz)	0.2kW 4P 1.3A / 1.1 A (50/60Hz)
昇降モーター	0.09 kW 4P 0.8 A	0.09 kW 4P 0.8 A
定格消費電力	2.3 kW	2.4 kW
回転数	攪拌アーム: 60 rpm ボール: 7.5 rpm	攪拌アーム: 60 rpm (インバーター可変) ボール: 6.3 rpm
本体重量	約 810 kg	約 900 kg
空気使用量	100L/分 (使用圧力 0.7MPa を確保すること)	100L/分 (使用圧力 0.7MPa を確保すること)

株式会社 愛工舎製作所

本 社 / 〒 335-0011 埼玉県戸田市下戸田 2-23-1
TEL.048-441-3366 (代) FAX.048-446-0645

営業所

札 幌 / 〒 004-0802 札幌市清田区里塚二条 2-3-11
TEL.011-882-8840 FAX.011-882-8841

仙 台 / 〒 981-1224 宮城県名取市増田 7-3-5
TEL.022-381-0127 FAX.022-382-7783

神奈川 / 〒 212-0058 川崎市幸区鹿島田 3-6-44 ふそう陸送ビル 1F
TEL.044-540-3230 FAX.044-540-3231

名古屋 / 〒 463-0072 名古屋市守山区金屋 2-334
TEL.052-792-8991 FAX.052-792-8992

大 阪 / 〒 532-0012 大阪市淀川区木川東 4-2-2
TEL.06-6390-3900 FAX.06-6390-3901

福 岡 / 〒 811-2315 福岡県糟屋郡粕屋町甲仲原 4-5-3
TEL.092-939-7455 FAX.092-939-7456

工場

蕨 / 〒 335-0004 埼玉県蕨市中央 7-37-6

春日部 / 〒 344-0057 埼玉県春日部市南栄町 10-13

浦 和 / 〒 338-0835 埼玉県さいたま市桜区道場字十石田 709-1

AICOH MIXERS & AICOH SYSTEMS
 株式会社 愛工舎製作所

NEW ホームページ  <https://aicohsha.co.jp>

※仕様及び外観は研究・改良のため、予告なく変更する場合があります。

●お求めは信用ある当店で