

 高速切断混合ミキサー

カッター〜ミキサー〜

さまざまな材料を乳化・混合・切断
新商品開発に!

●高速切断混合ミキサー

AC-15 / AC-25 / AC-50 / AC-100 / AC-150 / AC-200



高速回転するカッターナイフで
さまざまな材料を

乳化 混合 切断

材料に適した機種選定

スタンダードタイプ (Sタイプ)・デラックスタイプ (Dタイプ)の2タイプを用意。材料に適した機種選定ができます。さらに、ボール容器内を真空・加圧・冷却・加熱しながら加工する機種の製作も可能です (受注生産)。

多彩な使い方

材料の用途に応じて、セットリングと刃との組み合わせにより、カッターナイフの角度を上向き・下向き・水平に変えられます (水平はオプション)。

作業の能率アップ

全機種、低速・高速連動式デジタルタイマーを装備。作業の能率を大幅にアップします。

衛生

ボール、カバー、ボール容器内金属部品をステンレス化。特注により、モーターカバーがステンレス化された機種の製作も可能です。また、カバーパッキンは工具を使わずに取り外して洗浄が可能なので、いつも清潔にお使いいただけます。

安全

カバーは開閉検知センサー付。開けると同時に緩やかに運転を停止します。また、パトライトが点灯してミキサー運転中を知らせます (AC-25S、AC-25D、AC-50Sは除く)。

優れた特性

- トルク一定のポールチェンジモーターの採用により、確実な回転とパワフルな乳化・混合・切断が行えます。
- カッターナイフはモーターシャフトに直接取り付けられており、回転効率、トルクを最大限に活せる設計です。
- 全機種ボール容器転倒式なので、材料の取り出し・排出が容易に行え、次工程へ素早く移行できます。
- 加圧や温度など運転条件に応じた各種対応シールの取り付けが可能です。粉体の材料に最適なフッ素樹脂製オイルシールや、水循環式のメカニカルシール等をご用意しています。特に、メカニカルシールはシール部の摩擦熱を抑え、一定の温度を保持するため、高温材料でも対応可能です。耐熱性もあり、真空・加圧にも対応できます。

■対応分野・使用例

製菓製パンやホテル、レストランなどでの食品加工から、化粧品や医薬品などの化学工業まで、さまざまな分野で幅広く利用されており、その使い方は無限の可能性を秘めています。

クリームチーズ・卵・砂糖



バイクドチーズケーキ

粉・卵・砂糖・油脂



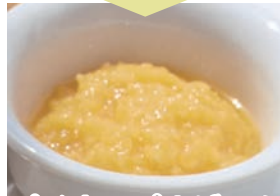
バームクーヘン

くり・シロップ



モンブラン

パイナップル(芯部分)



パイナップルジャム

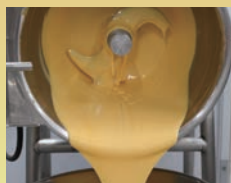
魚肉



つみれ

*写真上部は主な材料名、下部は出来上がり商品・材料名です。

油・卵・水・砂糖・粉



シフォンケーキ生地

チョコペレット



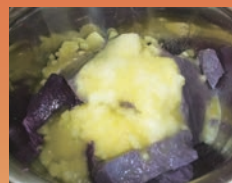
ガナッシュ

粉・ココア・砂糖・バター



ショコラクッキー生地

紅芋・バター・砂糖



紅芋ペースト

プラリネ・バター



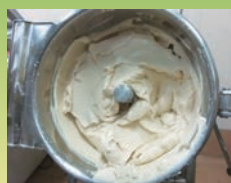
プラリネペースト

バニラビーンズ



粉末バニラビーンズ

酒かす



酒かすペースト

胡麻・油・酢



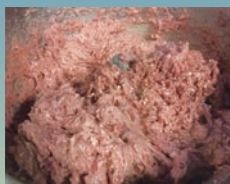
胡麻ドレッシング

ひじき煮



ひじき煮ペースト

魚・肉



魚・肉ペースト

にんにく



にんにくペースト

固形調味料



粉末調味料

卵・油・酢



マヨネーズ

■ 商品例



AC-15D

AC-25S

AC-25D

AC-50S


AC-100S




AC-150S

AC-200DJI

■ アタッチメント 全機種平刃・ワイパー付バッフルが標準装備。お客様の使い方に合わせて各種オプションが選べます。



平刃
野菜、生肉、生魚類など比較的の水分を含み、切断しやすい材料用。



ワイパー付バッフル
運転中、バッフルを回転させることでボール容器やカパーに附着する内容物をムラなくかきとります。これにより対流効果、作業効率が格段に上がりより均一にできあがります。



真空配管一式
使用する機種に対する真空ポンプの選定についてはご相談下さい。材料・攪拌時間等の条件により異なります。



ノコ刃
乾燥肉、ナッツ、凍った魚など、固くて割るように切断する材料用。



カッターナイフ (4枚セット状態)
ナイフを複数枚セットすることで、乳化度が増し、より微細な加工ができます。



蒸気注入口ボール
攪拌中の材料にボール底より蒸気を注入することができます。



スラストビーター (丸棒)
低速回転での攪拌効率が高く、材料にダメージを与えず分散・攪拌が可能。



スキッパー (平刃セット状態)
カッターナイフ下部にセットし、同軸回転することにより、容器底面に沈殿した材料の分散を促進します。粉体物や比重の重い材料の場合に効果を発揮します。



三方スキッパー
ボール底部の材料の分散を促進します。特に固形物を含む場合、効果的です。



-50D

AC-100S

■ 仕様例

● I：インバーター

カッターミキサーの性能を最大限に発揮するためには、材料の粘度や乳化目的に応じた回転数設定が大切です。出力源であるモーターの出力を2倍にし、インバーター駆動することで余裕ある運転を可能にしました。また、低速・高速回転を適正回転数に設定できることで、無駄な電力・機械消耗・材料の劣化を抑えます。

● V：真空・脱泡

真空ポンプを取り付けることで、ボール容器内を真空にして加工できるので、材料内の気泡の発生、劣化を防ぎます。

● J：ジャケット（ボール容器二重構造）

ボール容器が二重構造になっており、ジャケット内に冷水、温水などを循環させることにより、加工材料の温度管理をします。

■ 高性能特注機種例

自社で設計・製造しているため、お客様のご要望に合わせた特注機種の製作が可能です。掲載機種以外の製作もできますのでご相談下さい。



- ・メカニカルシール
- ・加圧仕様
- ・副材料投入ホッパー
- ・ジャケット
- ・材料取り出し用ボールバルブ

AC-25DVJ



- ・メカニカルシール
- ・材料取り出し用ボールバルブ
- ・本体&コントロールボックス
一体型サブベース付

AC-100S

加熱・冷却・真空が可能

混合・分散・乳化の従来機能に、攪拌速度・真空度・品温の設定機能が追加。30通りのプログラムが入力でき、商品にあったプログラム自動運転が可能です。オリジナルの洗浄規定をプログラムすることで、洗浄工程も自動化に。



AC-15DVJF

自動プログラム運転仕様

- ・グラフィックパネル
- ・ジャケット（加熱、冷却）
- ・真空仕様
- ・品温センサー
- ・回転数 AC-15DVJF：300~3000rpm
- ・ボール満容量 AC-15DVJF：15L

※仕様についてはお問い合わせ下さい。



仕様

	AC-15D	AC-25S
外形寸法 / 使用時最大寸法	953×483×1142mm / 953×1069×1354mm	953×483×1197mm / 953×1183×1470mm
ボール満容量 / 重量	15L / 約95kg	25L / 約100kg
電源	三相200V 接地型3極プラグ コード3m付	三相200V 接地型3極プラグ コード3m付
攪拌モーター	3 / 1.5kW 2 / 4P 11.0, 7.5 / 11.0, 6.8A (50/60Hz)	3 / 1.5kW 2 / 4P 11.0, 7.5 / 11.0, 6.8A (50/60Hz)
定格消費電力	3.7kW	3.7kW
回転数	3000, 1500 / 3600, 1800rpm (50/60Hz)	3000, 1500 / 3600, 1800rpm (50/60Hz)
コントロールボックス	一体式 タイムアップ用ブザー付	一体式 タイムアップ用ブザー付
	AC-25D	AC-50S
外形寸法 / 使用時最大寸法	1106×604×1150mm / 1106×1284×1382mm	1198×583×1280mm / 1198×1452×1639mm
ボール満容量 / 重量	25L / 約250kg	50L / 約260kg
電源	三相200V 直結コード3m付	三相200V 直結コード3m付
攪拌モーター	4 / 3kW 2 / 4P 14.5, 13.0 / 14.5, 12.0A (50/60Hz)	4 / 3kW 2 / 4P 14.5, 13.0 / 14.5, 12.0A (50/60Hz)
定格消費電力	5.0kW	5.0kW
回転数	3000, 1500 / 3600, 1800rpm (50/60Hz)	3000, 1500 / 3600, 1800rpm (50/60Hz)
コントロールボックス	一体式 タイムアップ用ブザー付	一体式 タイムアップ用ブザー付
	AC-50D	AC-100S
外形寸法 / 使用時最大寸法	1010×772×1442mm / 1266×1626×1747mm	1280×698×1660mm / 1528×1818×2072mm
ボール満容量 / 重量	50L / 約400kg	100L / 約800kg
電源	三相200V	三相200V
攪拌モーター	11 / 5.5kW 2 / 4P 39.0 / 21.5A (50/60Hz)	15 / 7.5kW 2 / 4P 52.0, 30.0 / 52.0, 29.0A (50/60Hz)
バッフルモーター	0.1kW 4P 0.62 / 0.54A (50/60Hz)	0.1kW 4P 0.62 / 0.54A (50/60Hz)
定格消費電力	12.7 / 12.9kW (50/60Hz)	17.0 / 17.2kW (50/60Hz)
回転数 攪拌モーター	3000, 1500 / 3600, 1800rpm (50/60Hz)	3000, 1500 / 3600, 1800rpm (50/60Hz)
バッフルモーター	1/200減速 7.5 / 9.0rpm (50/60Hz)	1/200減速 7.5 / 9.0rpm (50/60Hz)
コントロールボックス	別置き 約55kg	別置き 約55kg
	AC-100DJI	AC-150S
外形寸法 / 使用時最大寸法	1562×802×1982mm / 1731×2073×2210mm	1297×804×1768mm / 1607×2061×2247mm
ボール満容量 / 重量	100L / 約1000kg	150L / 約1000kg
電源	三相200V	三相200V
攪拌モーター	22kW 4P 84 / 78A (50/60Hz)	15 / 7.5kW 2 / 4P 52.0, 30.0 / 52.0, 29.0A (50/60Hz)
バッフルモーター	0.2kW 4P 1.3 / 1.1A (50/60Hz)	0.1kW 4P 0.62 / 0.54A (50/60Hz)
カバー開閉モーター	0.25kW 4P	
定格消費電力	28.0kW	17.0 / 17.2kW (50/60Hz)
回転数 攪拌モーター	800~1800rpm (インバータ制御)	3000, 1500 / 3600, 1800rpm (50/60Hz)
バッフルモーター	1/200減速 7.5 / 9.0rpm (50/60Hz)	1/200減速 7.5 / 9.0rpm (50/60Hz)
コントロールボックス	別置き 約55kg	別置き 約55kg
	AC-150DJI	AC-200DJI
外形寸法 / 使用時最大寸法	1647×1000×1977mm / 1647×2159×2336mm	1840×1145×2290mm / 1840×2408×2622mm
ボール満容量 / 重量	150L / 約1400kg	200L / 約2100kg
電源	三相200V	三相200V
攪拌モーター	22kW 4P 84 / 78A (50/60Hz)	30kW 4P 116 / 106A (50/60Hz)
バッフルモーター	0.2kW 4P 1.3 / 1.1A (50/60Hz)	0.4kW 4P 2.1 / 1.8A (50/60Hz)
カバー開閉モーター	0.25kW 4P	0.25kW 4P
定格消費電力	28.0kW	38.2kW
回転数 攪拌モーター	800~1800rpm (インバータ制御)	800~1800rpm (インバータ制御)
バッフルモーター	1/200減速 7.5 / 9.0rpm (50/60Hz)	1/200減速 7.5 / 9.0rpm (50/60Hz)
コントロールボックス	別置き 約90kg	別置き 約110kg

※AC-100S、150S、200Sについてはお問い合わせ下さい。

AICOH MIXERS & AICOH SYSTEMS
株式会社 愛工舎製作所

本社 / 〒335-0011 埼玉県戸田市下戸田2-23-1
 TEL.(048)441-3366 FAX.(048)446-0645

https://aicohsha.co.jp

※仕様及び外観は研究・改良のため、予告なく変更する場合があります。
 ※弊社テストルームをご利用いただけますので、お気軽にお問い合わせ下さい。

札幌営業所 / TEL.(011)882-8840 名古屋営業所 / TEL.(052)792-8991
 仙台営業所 / TEL.(022)381-0127 大阪営業所 / TEL.(06)6390-3900
 神奈川営業所 / TEL.(044)540-3230 福岡営業所 / TEL.(092)939-7455
 Thai AICOH CO.,Ltd. ©工場: 蕨・春日部・浦和

■このカタログは2022年8月10日現在のものです。 2015.01.25